



ONOFF



R3P 200

Rail 3 phases en saillie carré 16 A

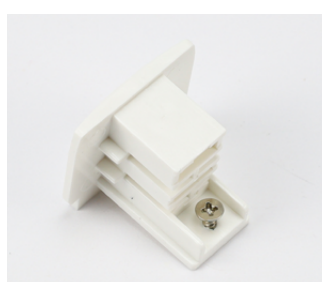
DESCRIPTION

Le R3P 200 est un rail aluminium en saillie carré 3 phases de 1, 2 ou 3 m de longueur. Idéal pour l'éclairage professionnel de magasins, showrooms et autres espaces commerciaux, il est disponible en finition noire ou blanche et supporte une intensité de 16 A maximum.

Références	R3P2006FS/FS-1/FS-2	R3P2007FS/FS-1/FS-2
Dimensions (mm)	l : 35,2 x H : 35,5	l : 35,2 x H : 35,5
Conditionnement (m)	1 / 2 / 3	1 / 2 / 3
Puissance (A)	Jusqu'à MAX 16	Jusqu'à MAX 16
Finition	Noir	Blanc

ACCESSOIRES

Bouchon



R3P1110 : Noir
R3P1111 : Blanc

Câble de suspension 5 m



R3P2119 : Noir
R3P2120 : Blanc

Prolongateur d'angle ajustable



R3P2122 : Noir
R3P2123 : Blanc

Prolongateur



R3P1106 : Noir
R3P1107 : Blanc

Prolongateur flexible



R3P2126 : Noir
R3P2127 : Blanc

Connecteur en +



R3P2124 : Noir
R3P2125 : Blanc

Angle 90°



R3P2110 :
Terre extérieure noir
R3P2111 :
Terre extérieure blanc
R3P2112 :
Terre intérieure noir
R3P2113 :
Terre intérieure blanc

Raccord d'alimentation



R3P2100 :
Noir / terre droite
R3P2101 :
Blanc / terre droite
R3P2102 :
Noir / terre gauche
R3P2103 :
Blanc / terre gauche

Adaptateur 3 phases



R3P2130 : Noir
R3P2131 : Blanc

Connecteur en T Noir



R3P2128TR1 : Terre droite / extérieure
R3P2128TR2 : Terre droite / intérieure
R3P2128TL1 : Terre gauche / extérieure
R3P2128TL2 : Terre gauche / intérieure

Connecteur en T Blanc



R3P2129TR1 : Terre droite / extérieure
R3P2129TR2 : Terre droite / intérieure
R3P2129TL1 : Terre gauche / extérieure
R3P2129TL2 : Terre gauche / intérieure

Prolongateur sans alimentation



R3P1116 : Noir
R3P1117 : Blanc

Clips de fixation

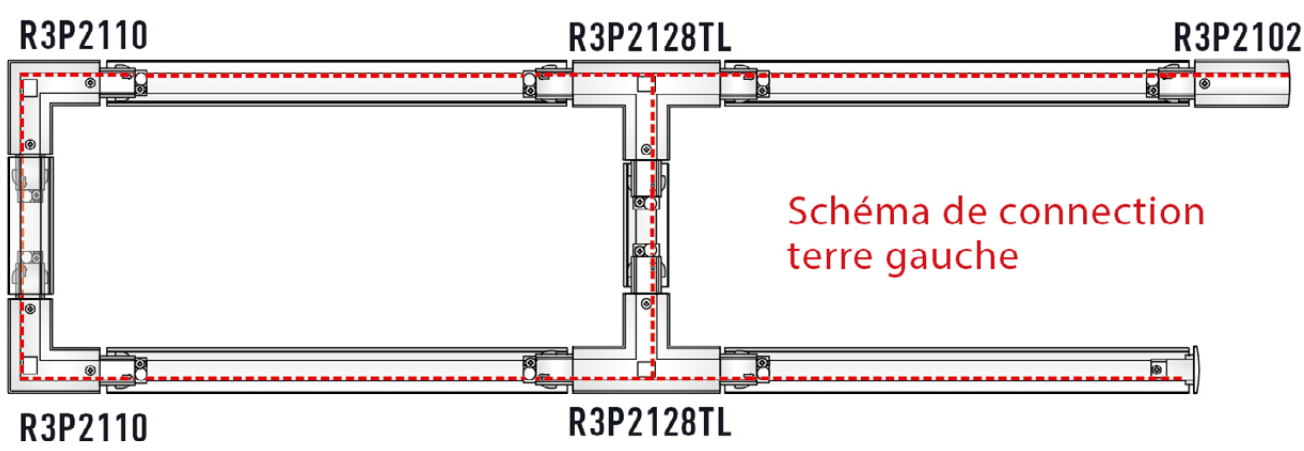


R3P2118N : Noir
R3P2118B : Blanc

CONTINUITÉ DE LA MISE À LA TERRE

La continuité de la mise à la terre entre chaque élément doit être étudiée en conséquence pour une installation optimale des rails 3 phases.

Connexion terre extérieure

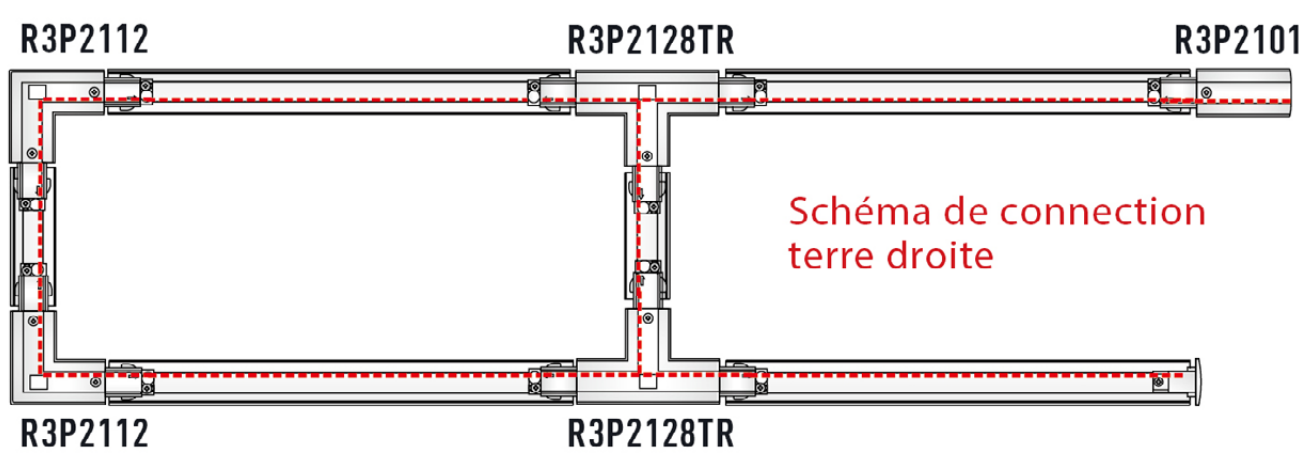


R3P2110 : Terre extérieure noir

R3P2128TL1 : Terre gauche / extérieure
R3P2128TR1 : Terre droite / extérieure

R3P2100 : Noir / terre droite

Connexion terre intérieure

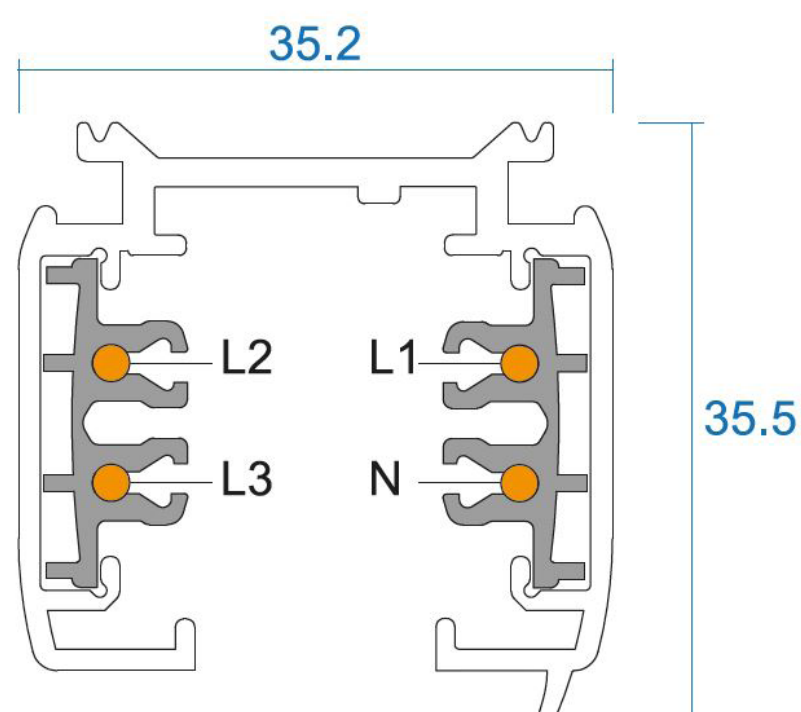


R3P2112 : Terre intérieure noir

R3P2128TL : Terre gauche / intérieure
R3P2128TR2 : Terre droite / intérieure

R3P2100 : Noir / terre droite

SCHEMA TECHNIQUE



CRÉATEUR DE LUMIÈRE - WWW.ONOFFLIGHTING.FR

