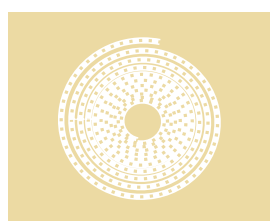
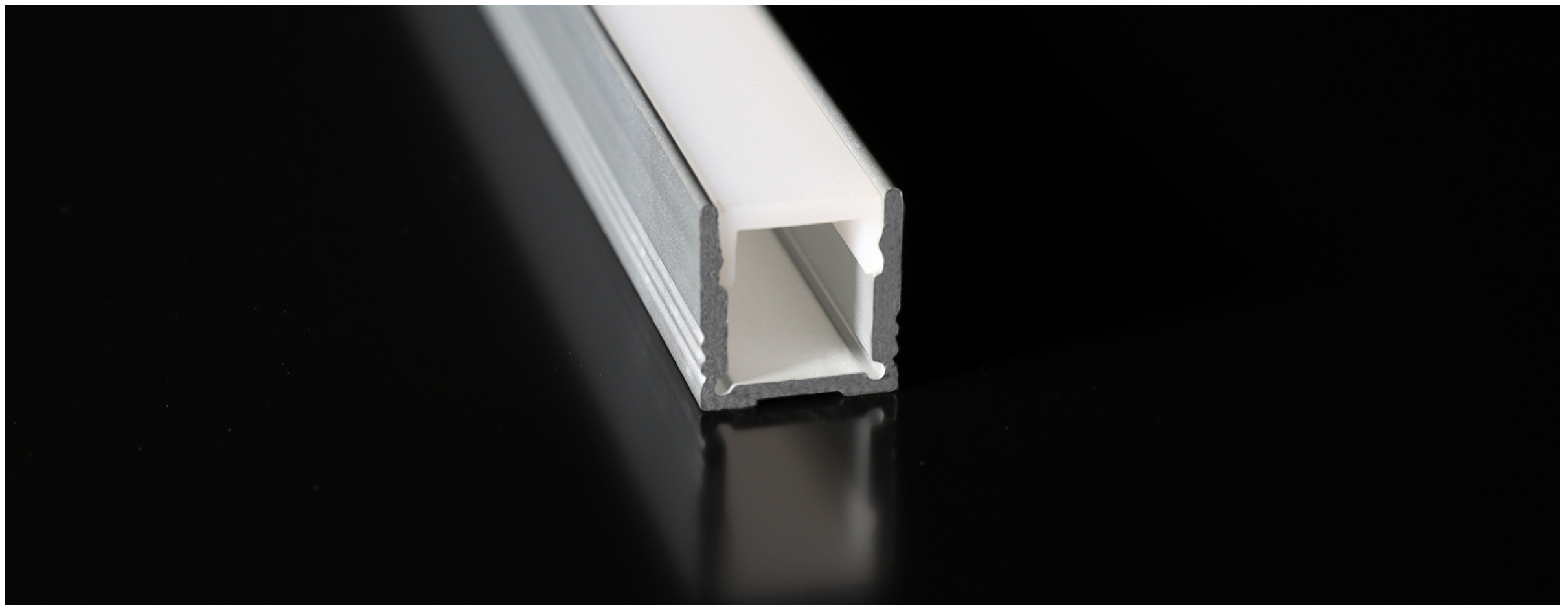




# ONOFF



## TALI

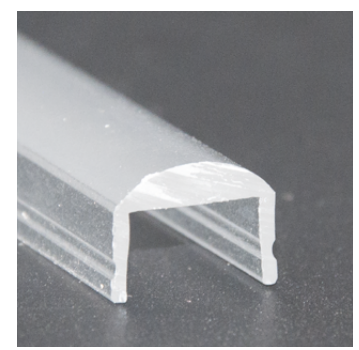
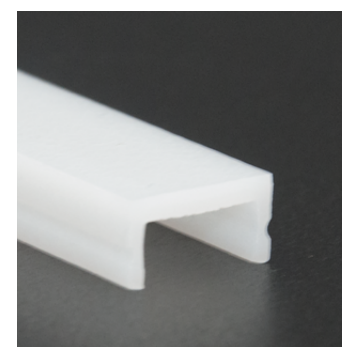
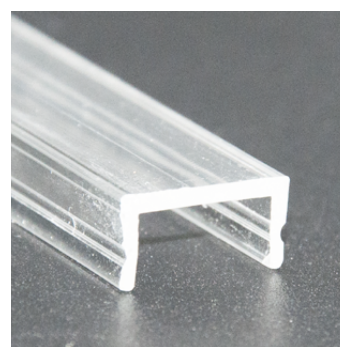
Profilé L : 18,4 x H : 19,7 mm

### DESCRIPTION

Le profilé TALI en aluminium permet une intégration discrète, une diffusion lumineuse homogène et une protection des rubans LED. Il est compatible avec des rubans d'une largeur maximale de 13 mm. Son capot est particulièrement résistant et permet ainsi de placer ce profilé dans le sol sans crainte d'un endommagement par talon.

Référence	TALI-PROFILE
Dimensions (mm)	L : 18,4 x H : 19,7 mm
Conditionnement (mètre linéaire)	2 ou 3
Finition	Aluminium anodisé
Largeur max circuit ruban LED (mm)	13

Références capots	DARA-POLY-CLAIR	DARA-POLY-DIFF	DARA-POLY-DIFF30
-------------------	-----------------	----------------	------------------



Références accessoires	TALI-CLIPS	TALI-CLIPS-45	TALI-RACCORD
------------------------	------------	---------------	--------------



