



VIT RM ROND

Rail rond 12 V pour spot magnétique

DESCRIPTION

Rail rond magnétique basse tension pour l'installation modulable et discrète de spots. Idéal pour vitrines en bijouterie, muséographie ou tout besoin d'éclairage d'accentuation.

Référence	2000MMN
Dimensions (mm)	l: Ø14
Longueur (mm)	2000
Finition	Noir

ACCESSOIRES



CONNECTEUR POUR INTERCONNEXION

Connecteur pour interconnexion rail aimanté.
Réf : VIT RM CONNECTEUR PROLONG



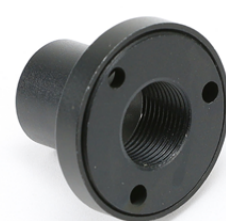
CONNECTEUR POUR ALIMENTATION

Connecteur pour alimentation rail aimanté.
Réf : VIT RM CONNECTEUR ALIM



EMBASE ENCASTRÉE

Embase encastrée pour rail rond aimanté.
Réf : VIT RM ROND EMBASE ENCAST NOIR



EMBASE EN SAILLIE

Embase en saillie pour rail rond aimanté.
Réf : VIT RM ROND EMBASE SAILLI NOIR



BOUCHON

Bouchon pour rail rond aimanté.

